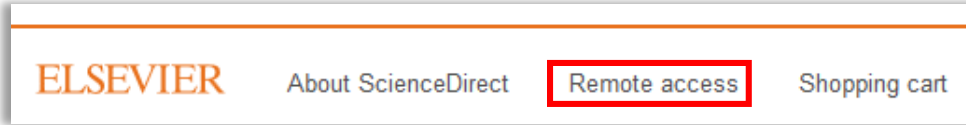


Remote Access Activation

개인 계정 로그인을 통해서 기관 내 IP 대역 외에서도 기관에서 구독하시는 ScienceDirect 콘텐츠를 이용하실 수 있습니다!
계정 로그인으로 외부에서 ScienceDirect를 이용하시려면 별도의 계정 활성화 과정을 거치셔야 합니다.

활성화 방법

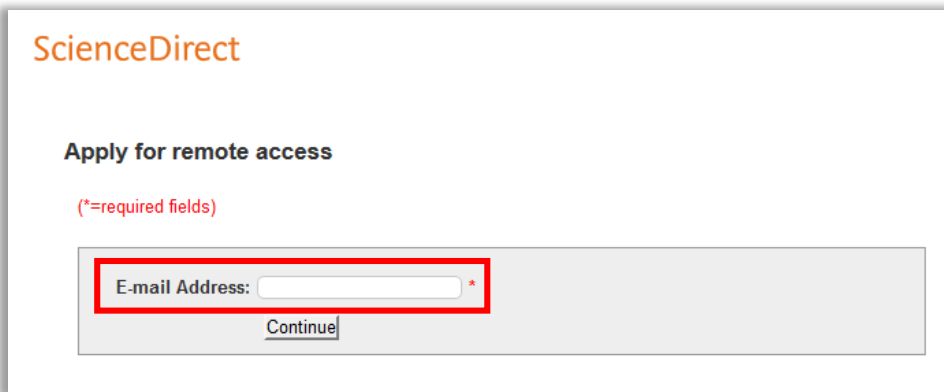
- ScienceDirect 페이지 가장 하단에서 “Remote access” 링크 클릭 (* **Remote Access 활성화는 반드시 기관 내 IP 대역에서 진행하셔야 합니다.**)



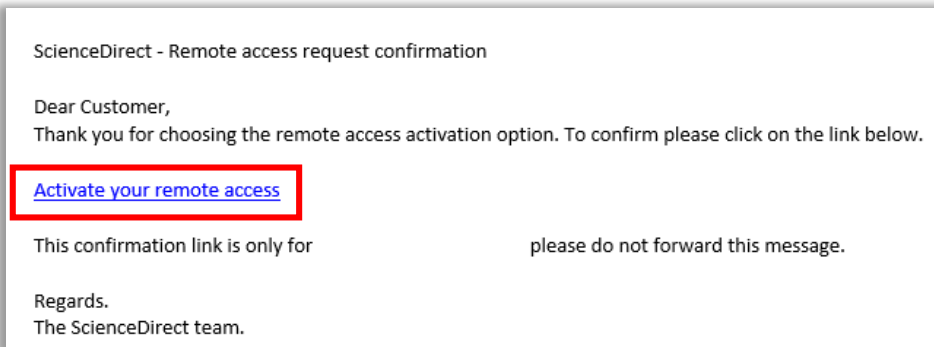
* <http://www.sciencedirect.com/science/activateaccess>

- Remote Access 활성화 방법

1. 이메일 입력 창이 나오며, 기관 도메인(예: *****@xxxxxx.ac.kr 등) 주소를 포함한 이메일을 입력

A screenshot of the ScienceDirect 'Apply for remote access' form. The title is 'ScienceDirect' and the subtitle is 'Apply for remote access'. Below the title, it says '(=*required fields)'. There is a text input field labeled 'E-mail Address:' with a red asterisk to its right, and a 'Continue' button below it. The input field is highlighted with a red box.

2. 입력한 이메일로 확인 메일 발송
메일 상의 “Activate your remote access” 링크 클릭



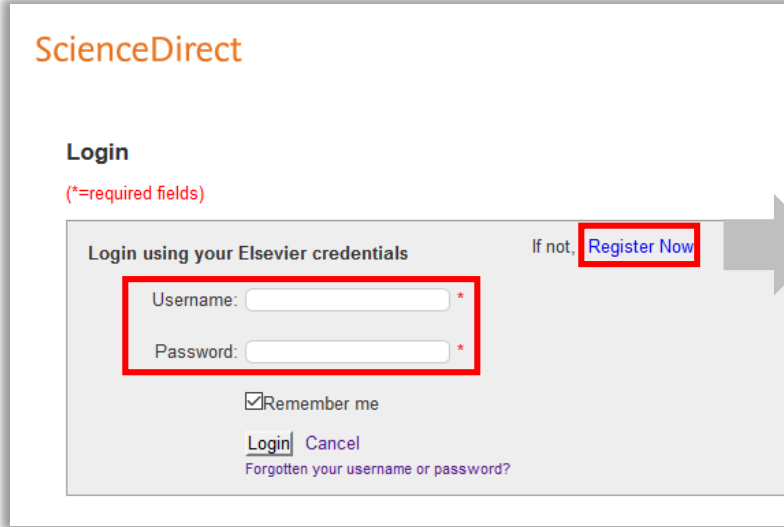
뒤에 계속

Remote Access Activation

활성화 방법

3. Username 및 Password를 입력을 요구 하는 페이지가 나오며, ScienceDirect에서 생성한 계정이 없을시에는 우측의 Register Now를 클릭해 계정 등록

계정이 있으면, Username 및 Password를 입력하여 Remote Access 활성화



ScienceDirect

Login
(*=required fields)

Login using your Elsevier credentials If not, [Register Now](#)

Username: *

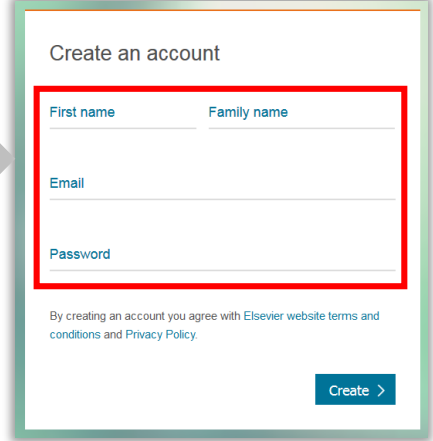
Password: *

Remember me

[Login](#) [Cancel](#)

[Forgotten your username or password?](#)

이름, 성, 이메일 및 비밀번호를 입력하신 후, Create를 클릭하시면 개인 계정이 생성 됩니다.



Create an account

First name Family name

Email

Password

By creating an account you agree with Elsevier website terms and conditions and Privacy Policy.

[Create >](#)

* 180일 동안 활성화 하신 계정으로 로그인을 하지 않으시면 자동으로 비활성화되며, 다시 한번 활성화 절차를 진행하셔야 합니다.



Elsevier Korea

서울시 용산구 녹사평대로 206 천우빌딩 4층

Tel. 02) 6714-3110 | Email. sginfo@elsevier.com | Homepage. <http://www.elsevier.com/ko-kr>